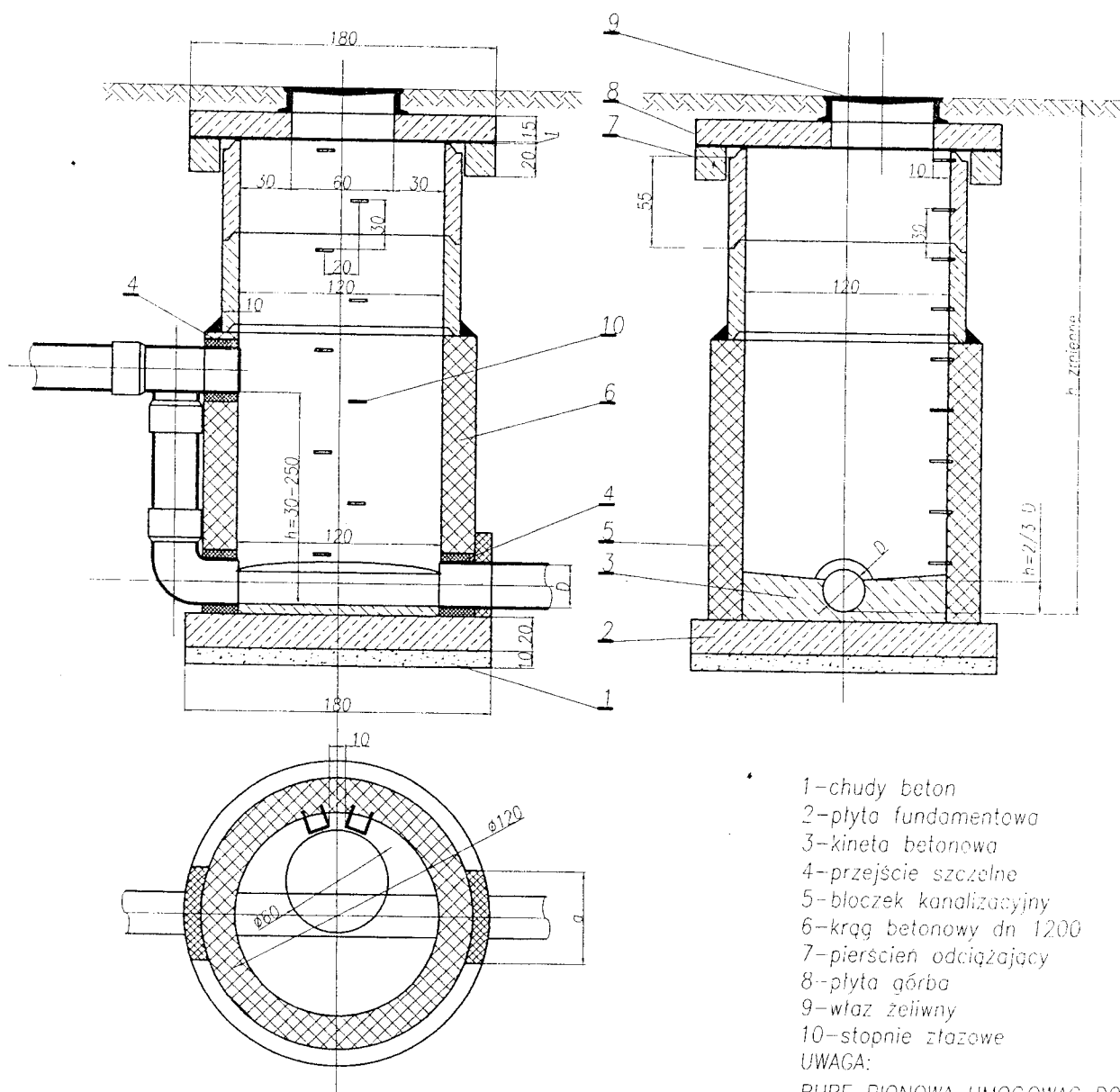


Jednostka projektowa	USŁUGI PROJEKTOWE I INFORMATYCZNE UL. SIKORSKIEGO 57A; 16-400 SUWAŁKI; TEL. 087 563 0713	Nr rys.
Nazwa obiektu:	PRZEBUDOWA KANALIZACJI SANITARNEJ W SUWAŁKACH	S/4
Adres:	PRZY UL. CIEŚIELSKIEJ 6A, DZ.NR GEOD.11816/9 i 11236.	
Nazwa rysunku:	STUDZIENKA KANALIZACYJNA BETONOWA DN 1200	SKALA
Projektant:	mgr inż. DANUTA PISZCZATOWSKA SUW 75/90	Data: 09.2009 r.



Jednostka projektowa	USŁUGI PROJEKTOWE I INFORMATYCZNE UL. SIKORSKIEGO 57A; 16-400 SUWAŁKI; TEL. 087 563 0713	Nr rys.
Nazwa obiektu:	PRZEBUDOWA KANALIZACJI SANITARNEJ W SUWAŁKACH	S/5
Adres:	PRZY UL. CIESIELSKIEJ 6A, DZ.NR GEOD.11816/9 i 11236.	
Nazwa rysunku:	STUDZIENKA KANALIZACYJNA BETONOWA KASKADOWA DN 1200	SKALA
Projektant:	Imię i Nazwisko mgr inż.DANUTA PISZCZATOWSKA SUW 75/90	Data: 09.2009 r.